

# ITCG "MANLIO ROSSI DORIA"

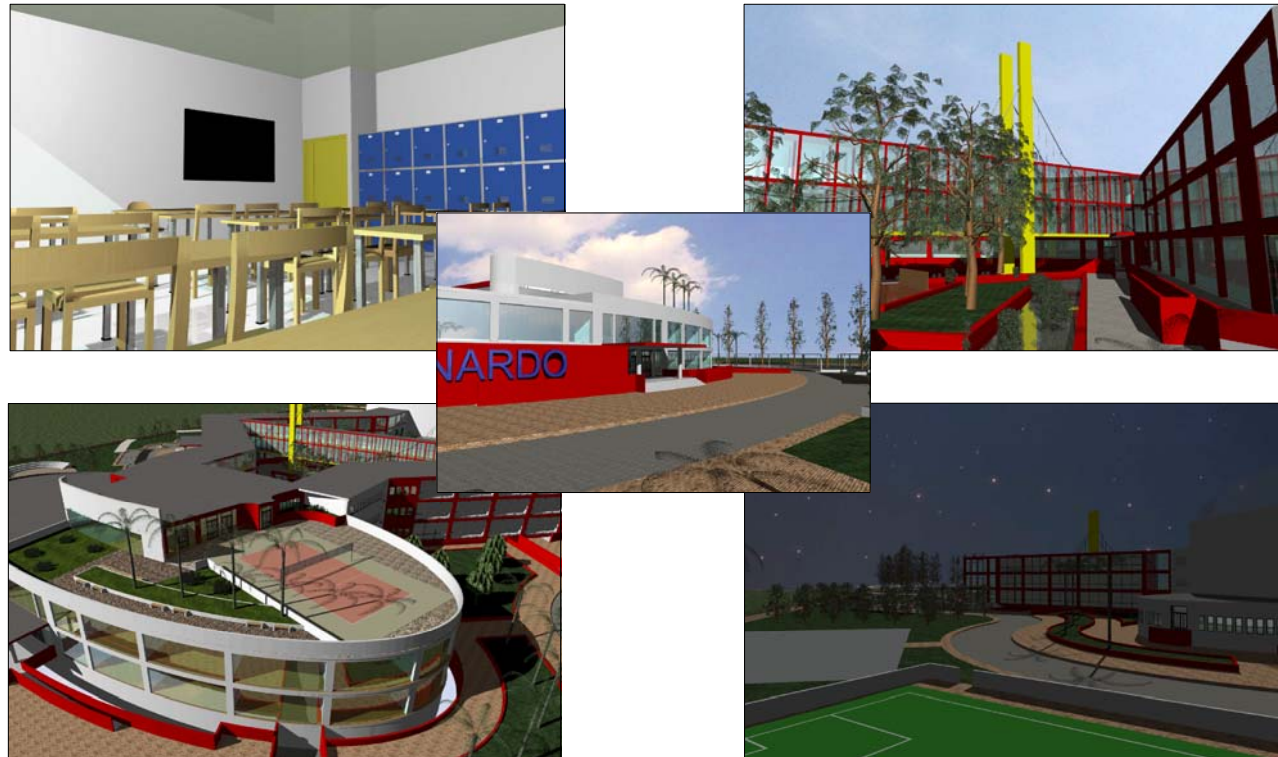
MARIGLIANO (NA)

## ELABORATI:

1. Planimetria generale
2. Planimetria particolareggiata
3. Pianta seminterrato
4. Pianta piano rialzato
5. Pianta primo piano
6. Pianta secondo piano
7. Sfalsamento rampe scala
8. Prospetto principale
9. Prospetto nord
10. Prospetto est
11. Prospetto ovest
12. Sezione A-A
13. Sezione B-B
14. Sezione C-C
15. Sezione D-D
16. Pianta delle fondazioni
17. Carpenteria 1° impalcato
18. Carpenteria 2° impalcato
19. Carpenteria 3° impalcato
20. Carpenteria 4° impalcato
21. Particolari costruttivi
22. Schede tecniche
23. Viste 3d
24. Rappresentazione arredamento degli ambienti
25. Vista satellitare del lotto
26. Relazione tecnica

Progetto integrato di costruzioni e tecnologia delle costruzioni a.s. 2008/2009

Edificio destinato a liceo scientifico per un'utenza di 1000 iscritti, composto da 40 classi, ubicato su un terreno di 51000mq



L' ALLIEVO

Pasquale Romano

IL DOCENTE

Prof. Ing. Angelo Spizuoco